



JESÚS TRAPOTE

INQUIETUDES PLÁSTICAS
escultura



DIPUTACIÓN DE VALLADOLID

Portada: Anorexia (Detalle) 14 x 24 x 38 cm. Figulina patinada. 2003

JESÚS TRAPOTE

INQUIETUDES PLÁSTICAS
escultura



DIPUTACIÓN DE VALLADOLID



SALA DE EXPOSICIONES «PALACIO DE PIMENTEL»

Angustias, 44. VALLADOLID

INQUIETUDES PLÁSTICAS

Mis inquietudes las transmito plásticamente con la franqueza e inhibición del niño cuando expresa sus pensamientos. A lo largo de mi trayectoria humana y artística me han interesado y a veces atormentado una serie de acontecimientos, hechos, sentimientos, seres y vivencias, que he transformado en materia a través del mejor modo expresivo que poseo: la escultura, conductora de un sin fin de alegrías, esperanzas, turbaciones y desasosiegos.

Cada una de estas inquietudes toma cuerpo en la intimidad del caballete de modelar, a través de la expresión matérica de la escultura tradicional y de una manera personal de sentir el volumen. Mis esculturas-inquietudes son definitivamente, esencia y fusión de profundas asperezas y regodeos anímicos.

Difícilmente se encontrarán lecturas engañosas en estas obras que hoy muestro a mi querida tierra natal. Cada una de ellas expresa franqueza, claridad, honestidad y energía, teniendo como fuente de inspiración mis inquietudes personales. Monumentos, animales, personajes, acontecimientos y hechos son fruto de experiencias, ansiedades y serenidades percibidas a lo largo de mi trayectoria sensible. Así de sencillo.

Jesús Trapote

LA INQUIETUD CREADORA

La exposición que presenta Jesús Trapote es un amplio crisol en el que se funden sus inquietudes creadoras, para renacer convertidas en 25 sugerentes esculturas que evocan diferentes sensibilidades: luminosas y plenas figuras femeninas, animales sorprendidos en posturas sosegadas, y cuerpos vencidos de silencios y nostalgias.

Del fluido creador, Jesús Trapote absorbe el impulso secreto, la enajenación del sueño, y la fascinación por los dilemas. Con estos tres mágicos elementos, una controlada dosis de inocencia y las manos cargadas de maestría, atrae hacia sí formas que describen despertares inciertos, humanidades olvidadas y latidos congelados por el desamor.

La energía femenina está representada a través de líneas y volúmenes expansivos, encarnados en vestales orgullosas que miran al infinito. Tan diferentes de algunos perfiles masculinos que evocan un verso de Jorge Luís Borges sobre un sueño de Alonso Quijano:

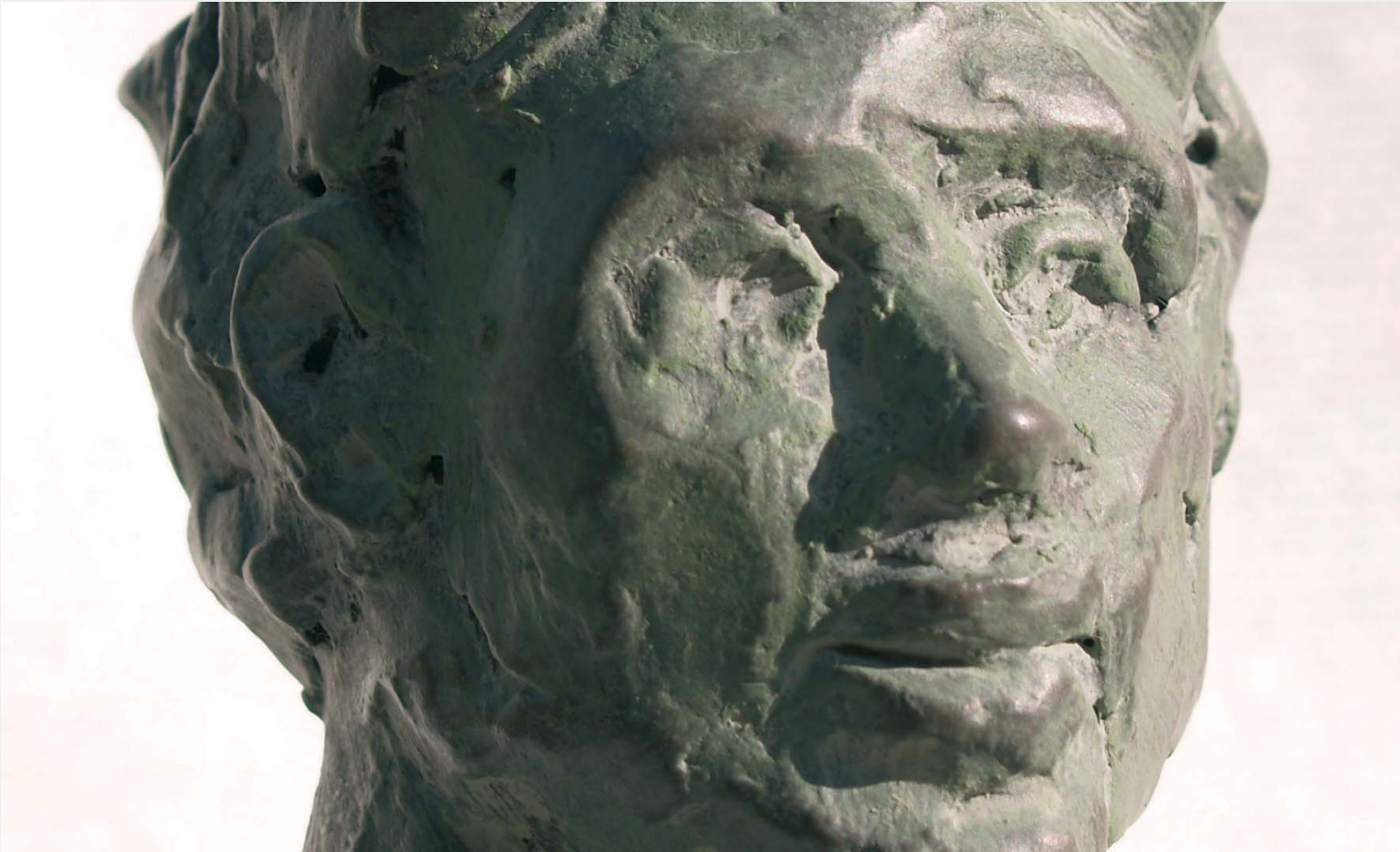
El hombre se despierta de un incierto
sueño de alfanjes y de campo llano
y se toca la barba con la mano
y se pregunta si está herido o muerto.

En el grupo de esculturas que él ha denominado Memoria histórica, observo la tragedia de las culpas proyectadas que significó la Guerra Civil. Mujeres detenidas en el tiempo sin más futuro que el segundo eterno antes del final. Maternidades de vientres descolgados por el peso de la incertidumbre y entre éstas, la fuerza joven de la miliciana pétrea.

En sus figuras expectantes percibo una invocación a la paciencia, una cierta sumisión al devenir, un desespero por lo que pudo ser y ya no será nunca. Este sentir está magníficamente conseguido mediante líneas descendentes que dibujan la humanidad sufriente de los personajes.

Las esculturas-inquietudes de mi amigo Jesús Trapote traslucen un impulso de vitalidad y un poderoso momento artístico. Gracias por dejarnos compartir el fluido de tu crisol.

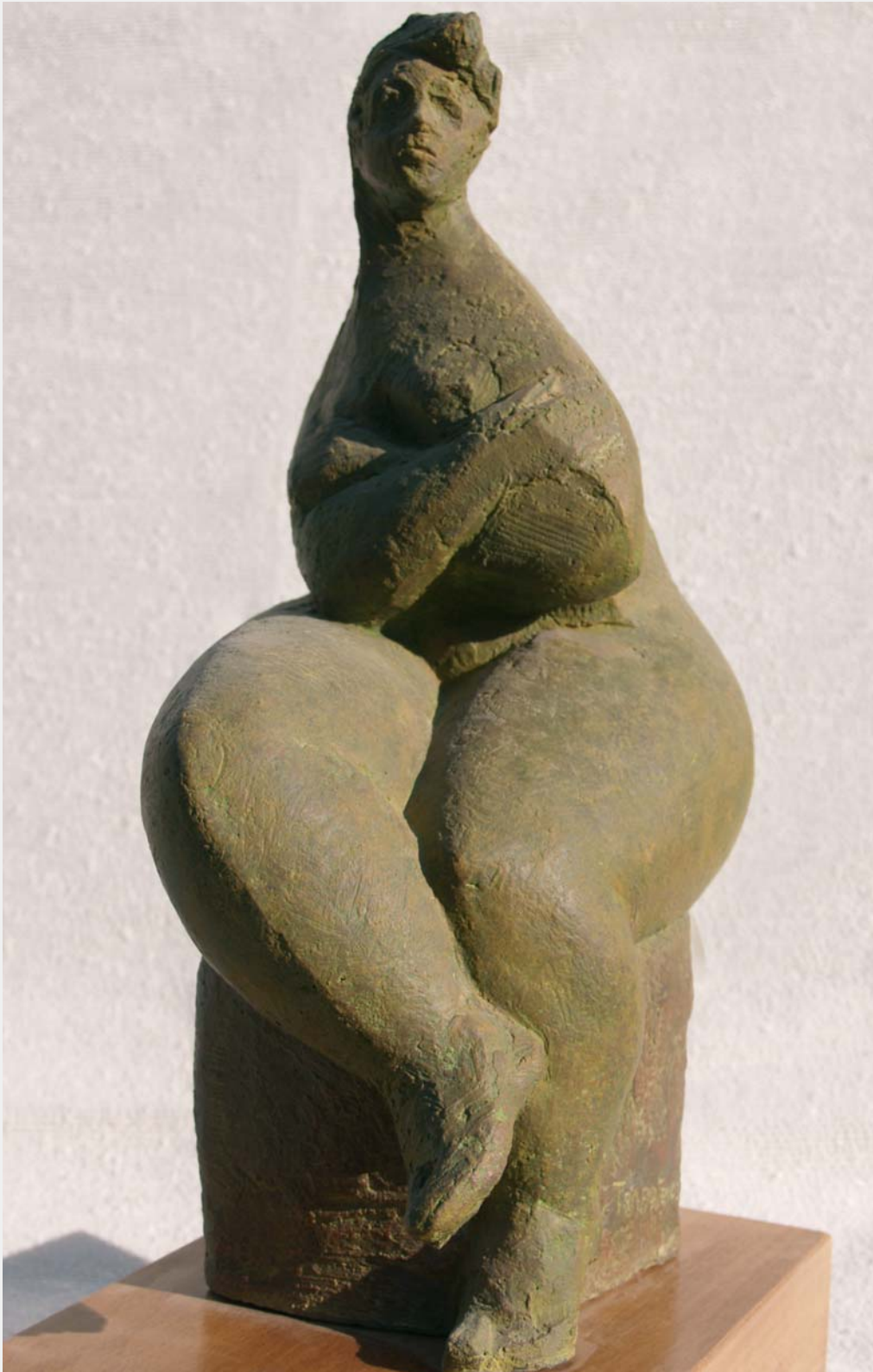
Isabel Rodríguez Gutiérrez
Pintora



DESPROPÓSITOS VOLUMÉTRICOS
(Detalle)
Figulina patinada
2006



HACER ANTESALA
35 x 18 x 35 cm.
Gres
2006



ARROGANTE
18 x 24 x 45 cm.
Figulina patinada
2003



AL SOL
(Detalle)
Gres patinado
2000

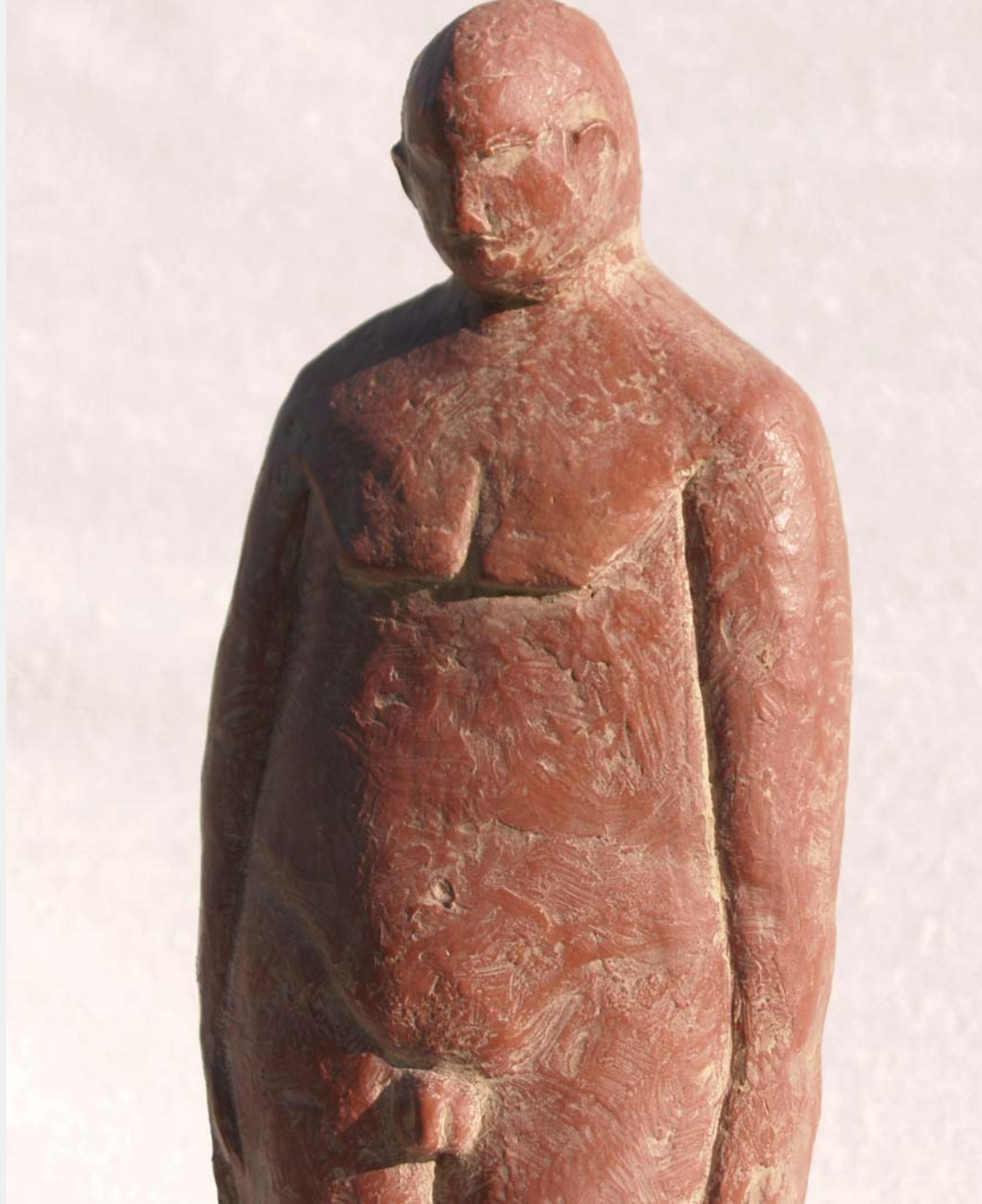


EL DIRECTOR
(Detalle)
Figulina patinada
2002



IMAGINERO

(modelo monumento Valladolid)
24 x 26 x 42 cm.
Figulina patinada
2002



CLIMATERIO
12 x 12 x 42 cm.
Figulina patinada
2006



FUSILAMIENTO DE LA MAESTRA

20 x 17 x 34 cm.

Figulina patinada

2006



VESTAL DE RIAÑO
(Detalle)
52 x 40 x 18 cm.
Madera de cedro
2000

Jesús Trapote Medina. Valladolid - 1947

ESTUDIOS Y FORMACIÓN ARTÍSTICA.

Sus inicios artísticos tienen lugar en su ciudad natal dentro del taller paterno dedicado a la talla en madera, restauración y mobiliario de estilo.

A temprana edad, estudia en la Escuela de Artes y Oficios de Valladolid teniendo de profesores a Ángel Trapote y Antonio Vaquero, entre otros, y graduándose más tarde en la especialidad de Imagenaría Castellana. Posteriormente se traslada a Madrid a estudiar Escultura en la Escuela Superior de Bellas Artes de San Fernando (1968). Es Técnico Superior en Artes Aplicadas a la Escultura.

PREMIOS RELEVANTES, EXPOSICIONES Y OBRAS.

Primer Premio Nacional de Escultura, (categoría Novel), Caja de Ahorros Provincial de Valladolid. 1965.

Primer Premio Nacional de Escultura, (categoría Profesional), Caja de Ahorros Provincial de Valladolid. 1966.

Primer Premio Certamen Internacional de Escultura Belenista, Ayuntamiento de Valladolid. 1967.

Segundo Premio Certamen Internacional de Escultura Belenista, Ayuntamiento de Valladolid. 1968.

Primer Premio Nacional, Monumento a Fray Bernardino de Sahagún, (Ubicado en la ciudad de León, patio edificio Fierro), y convocado por la Diputación de esta ciudad. 1990.

Medalla Lorenzo de Médicis il Magnífico de Escultura III Biental Internacional de Arte Contemporáneo de Florencia. Italia, 2001.

OBRAS DESTACADAS:

Obra en Diputación de Valladolid. 1986.

Monumento a Fray Bernardino de Sahagún. Edificio Fierro León. 1990.

Conjunto escultórico urbano en la Plaza de la Catedral de León. 1997.

Obra escultórica en la Plaza Mayor de Villalón de Campos (Valladolid), "La Quesera", 1997/98. Fundación Tierra de Campos, ARTECAM-POS. Proyecto Europeo

Obra escultórica Universidad de León. Realización 1988, instalada en la Facultad de Derecho, 1999.

Obra escultórica Universidad de Valladolid. Colección MUVA 2003.

Obras escultóricas Ayuntamiento y Plaza de Bustillo del Páramo, León. 2001.

Monumento al Imaginero. Calle Las Angustias, Valladolid. 2003.

Relieve conmemorativo IV Centenario del Quijote. Diputación Provincial de Valladolid 2005 instalado en Medina del Campo Edificio cultural Isabel la Católica.

EXPOSICIONES colectivas e individuales en Valladolid, Madrid, Murcia y León, entre los años 1967 y la actualidad.

Exposiciones individuales: "Escultura de Navidad" Galería Centro Arte León, diciembre 1990. Escultura "Volúmenes sensoriales", itinerante por Castilla y León, Obra Cultural de Caja España, 2000. "Espejos del alma" Esculturas. Sala "Lucio Muñoz" Junta de Castilla y León, León, abril 2003.

Últimas participaciones colectivas, "Escultura Contemporánea", Colección Caja España, (1997), "Homenaje a García Lorca en su Centenario", Murcia/Granada, 1998. "El Arte en el Camino", León, 1999. Exposición Artes Plásticas, Fundación ARTECAMPOS, Medina de Rioseco, Valladolid, 1999. "Arte en Castilla y León", Fundación ARTECAMPOS, Proyecto Europeo. Fundación "Díaz Caneja", Palencia, 2001. III Biental Internacional de Arte Contemporáneo de Florencia. Italia, 2001. Feria Internacional de Arte Contemporáneo Castilla y León (ARCALE) Salamanca 2002. "Encuentros de Bellas Artes". Cajamar, Málaga 2002. "Pequeños formatos, grandes obras", Maliaño, Cantabria 2002. "Pequeños formatos, grandes obras", Galería Orón, Valladolid, 2003. "Pequeños formatos, grandes obras", Universidad de Valladolid, Palacio de Santa Cruz, 2003. "Pequeños formatos, grandes obras", Sala Escuela de Arte La Palma, Madrid, 2005. "Partículas elementales" Interpretación escultórica de obra de Houellbecq, Ateneo cultural El Albéitar" Universidad de León, octubre 2005.

2001).Feria Internacional de Arte Contemporáneo Castilla y León (ARCALE) Salamanca 2002. "Encuentros de Bellas Artes". Cajamar, Málaga 2002. "Pequeños formatos, grandes obras", Maliaño, Cantabria 2002. "Pequeños formatos, grandes obras", Universidad de Valladolid, Palacio de Santa Cruz, octubre 2003. "Pequeños formatos, grandes obras", Sala Escuela de Arte La Palma, Madrid, enero 2005. "Partículas elementales" Interpretación escultórica de obra de Houellbecq, Ateneo cultural El Albéitar" Universidad de León, octubre 2005.

TRAYECTORIA DOCENTE

Profesor de Modelado Escuela de Artes Decorativas de Madrid. 1974. Cofundador y Director Centro de Arte "Orsini", Madrid 1975. Profesor MTAPD de Moldeado y Vaciado, Talla en madera y piedra desde 1980 en las Escuelas de Artes Aplicadas y Oficios Artísticos de Valladolid, Murcia y en la actualidad León, de la que ha sido Director y Jefe de Estudios durante varios años. Continúa actualmente de profesor de escultura y directivo en dicho Centro.

BIBLIOGRAFÍA MÁS DESTACADA.

- Historia del Arte de León. Edita, Diario de León, Universidad de León y Junta de Castilla y León, 1990.
- Diccionario de Pintores y Escultores Españoles del Siglo XX. Tomo 14, Pág.4245. Editorial Forum Artis
- Tierras de León, número 100. "Una aproximación a la Historia del Arte contemporáneo leonés 1961-1996", por Manuel Valdés Fernández, Universidad de León. Diputación Provincial de León, Instituto leonés de Cultura.
- Escultura urbana actual. Tesis doctoral de D. Miguel Ángel Calleja, profesor de escultura de la Facultad de Bellas Artes de Salamanca.
- Proyecto Europeo cultural: Fundación ARTECAMPOS, Valladolid.
- "Valladolid y Arte Cultura", Guía Cultural de la provincia, editada por la Diputación Provincial vallisoletana, 1999.
- Villalón de Campos, Historia y Cultura. Carlos Duque Herrero, 2005.
- Enciclopedia de León. Diario de León, 2006.
- Prensa: Tribuna de Castilla y León, Diario de León, La Crónica de León, Norte de Castilla, El País, El Mundo de Valladolid, El Día de Valladolid, Diario Palentino, ABC Castilla y León, Diario Montañés, El Siglo, entre otros.
- Página Web Diputación Valladolid www.artevalladolid.es
- Página Web [Pisuerga.com/exposiciones/El arte vallisoletano en la Red](http://Pisuerga.com/exposiciones/El_arte_vallisoletano_en_la_Red).
- Página Web Palencia.com/galería

Edita: Diputación de Valladolid
Área de Bienestar Social (Servicio de Educación y Cultura)

Fotografía: Jesús Trapote

Textos: Isabel Rodríguez Gutiérrez y Jesús Trapote

Imprime: Gráficas Lafalpoo, S.A.

Dep. Legal: VA-XXX/06



SALA DE EXPOSICIONES «PALACIO DE PIMENTEL»

Angustias, 44. VALLADOLID
www.diputaciondevalladolid.es

Del 10 al 29 de noviembre de 2006

Laborables: de 12 a 14 y de 19 a 21 horas

Domingos y festivos: de 12 a 14 horas



DIPUTACIÓN DE VALLADOLID