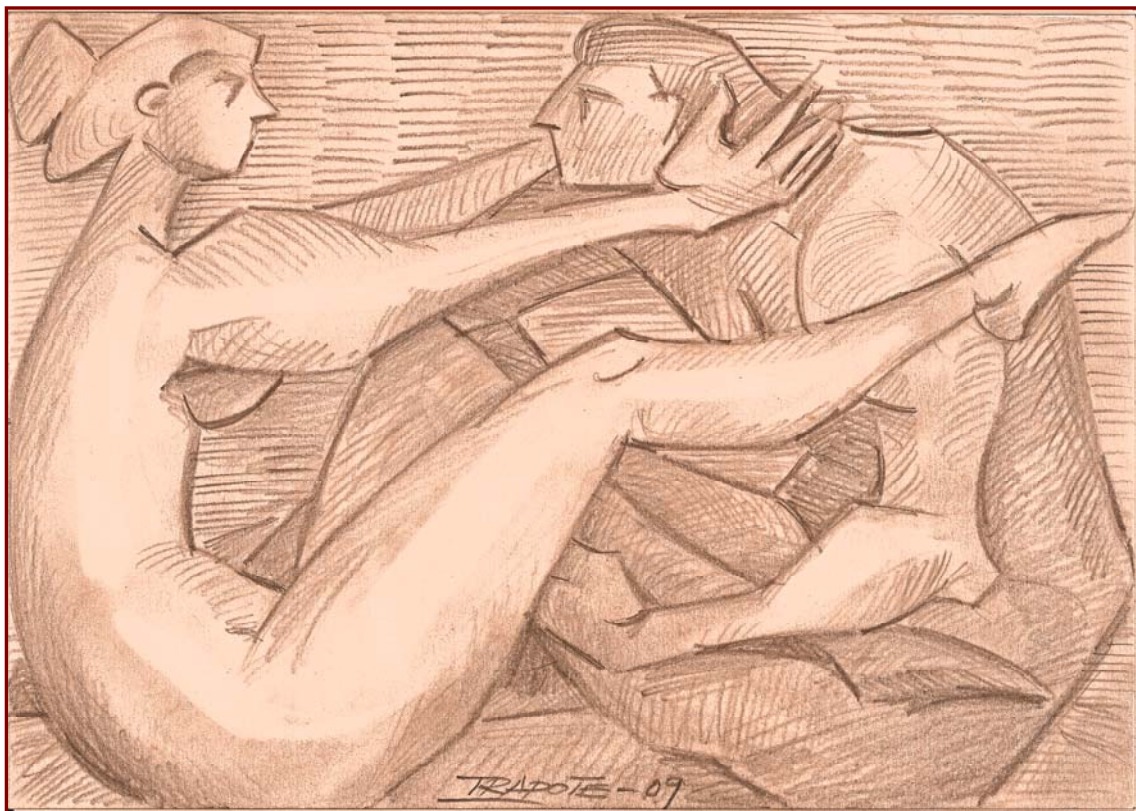


## ¿RELIEVE ERÓTICO?

Una buena amiga de la juventud y que mantengo su amistad como esas reliquias de los santos en las iglesias, me insinuó con sus indudables “armas de mujer”, la posibilidad de hacerla “algo” para regalar a un sobrino recién casado, pues pese a haberle dado ya una suculenta cantidad económica, ella, que tiene mi misma opinión, no considera regalo el vil dinero y quería poner su guinda personal obsequiando al nuevo matrimonio con algo que verdaderamente se considerase lo que siempre se ha calificado como tal, un regalo físico y con gusto.

Soy persona pasional en mis quehaceres personales y más artísticos, así que me puse a dibujar un tema propio para unos recién casados. Me salió lo que me salió y alguien cercano a mí lo bautizó como “erótico”, cosa que en ningún momento me propuse al iniciar los primeros trazos; más bien mi idea era plasmar sí, una atractiva pasión heterosexual de la pareja formada entre hombre y mujer, pero nunca pensé en el erotismo como ingrediente básico representativo. Así que una vez dibujado el tema me puse a modelarlo en bajo relieve y creo que logré un resultado para mí, satisfactorio... Cuando se lo entregué a esta querida amiga terminado, parece que le gustó tanto que creo está aún cuestionándose si entregárselo a sus destinatarios o quedarse con él. Dada su exquisita sensibilidad hacia el arte, indudablemente le animé para que lo hiciera y a la parejita de recién casados les regalase una cafetera.



Dibujo inicial para el bajo – relieve, cuyo título elegido por mí fue: *“el amor es cosa de dos”*

## ¿RELIEVE ERÓTICO?



El bajo-relieve terminado en arcilla quizás por su insinuante composición sugiera erotismo



La pieza P/A, (Prueba de artista) terminada y patinada, potencia aún más la idea pretendida